



นโยบายการดำเนินงานโรงพยาบาลพิบูลย์รักษ์



ดำเนินงานตามนโยบายปลัดกระทรวงสาธารณสุข ปี2564-2565

และนโยบายนายแพทย์สาธารณสุขจังหวัดอุดรธานี

ปีงบประมาณ 2564



มอบนโยบาย และทิศทางการบริหารงาน กระทรวงสาธารณสุข

นพ.เกียรติภูมิ วงศ์รจิต
ปลัดกระทรวงสาธารณสุข

6 ตุลาคม 2563

นโยบาย กระทรวงสาธารณสุข ปี 2564-2565

ประชาชนแข็งแรง เศรษฐกิจแข็งแรง ประเทศไทยแข็งแรง



1. ระบบสุขภาพปฐมภูมิเข้มแข็ง

✓ นโยบายรพ.
✓ นโยบายรช.
✓ นโยบายปลัด



- ยกระดับระบบสุขภาพปฐมภูมิ และอสม. ให้คนไทยทุกคนครบถ้วน มีหมอปประจำตัวสามคน
- พัฒนาระบบบริการทุติยภูมิให้เป็นจุดเชื่อมต่อที่มีประสิทธิภาพ

2. เศรษฐกิจสุขภาพ

✓ นโยบายรพ.
✓ นโยบายรช.
✓ นโยบายปลัด



เพิ่มมูลค่านวัตกรรมผลิตภัณฑ์/บริการทางสุขภาพ มุ่งสู่การเป็นศูนย์กลางสุขภาพนานาชาติ

3. สมุนไพร ภัยชา ภัยขง

✓ นโยบายรพ.
✓ นโยบายปลัด



สนับสนุน ส่งเสริม สมุนไพรไทย ภัยชา ภัยขง ให้เป็นพืชเศรษฐกิจที่มีคุณค่าทางการแพทย์ ประชาชนเข้าถึง และได้ใช้เพื่อสุขภาพ

4. สุขภาพดีวิถีใหม่

✓ นโยบายรช.
✓ นโยบายปลัด



ปรับเปลี่ยนพฤติกรรมสุขภาพสู่ New Normal อาหาร ออกกำลังกาย Health literacy

5. COVID-19

✓ นโยบายรพ.
✓ นโยบายปลัด



เพิ่มศักยภาพความมั่นคงทางสุขภาพในการจัดการกับโรคอุบัติใหม่ เป็นองค์กรหลักในการบูรณาการสร้างระบบสาธารณสุข ที่เหมาะสม สำหรับประเทศไทยและทุกคนที่อยู่ในประเทศไทย

ให้ความสำคัญสูงสุดต่อโครงการพระราชดำริ โครงการเฉลิมพระเกียรติฯ



6. ระบบบริการก้าวหน้า

✓ นโยบายรพ.
✓ นโยบายรช.
✓ นโยบายปลัด



- ผลักดัน 30 บาท รักษาทุกที่
- New Normal Medical Care , Digital Health
- Innovative Healthcare Management

7. ดูแลสุขภาพแบบองค์รวม

✓ นโยบายรช.
✓ นโยบายปลัด



- ดูแลสุขภาพกลุ่มวัยอย่างเป็นระบบ มุ่งเน้นกลุ่มเด็กปฐมวัย และ ผู้สูงอายุ
- พัฒนาระบบการดูแลสุขภาพจิตเชิงรุก

8. ธรรมาภิบาล

✓ นโยบายรพ.
✓ นโยบายรช.
✓ นโยบายปลัด



ยึดหลักธรรมาภิบาล สุจริต โปร่งใส ประโยชน์ของประชาชน

9. องค์กรแห่งความสุข

✓ นโยบายปลัด



พัฒนาสู่องค์กรแห่งความสุขที่มีคุณภาพ งานได้ผล คนเป็นสุข ปลอดภัย สร้างผู้นำรุ่นใหม่

นโยบาย ปลัดกระทรวงสาธารณสุข ปี 2564

1. ให้ความสำคัญสูงสุดต่อ โครงการพระราชดำริ โครงการเฉลิมพระเกียรติฯ



2. ระบบสุขภาพ

- มุ่งพัฒนาระบบสุขภาพปฐมภูมิ และ อสม คนไทยทุกคนต้องมี หมอประจำตัว 3 คน
- พัฒนาระบบบริการทุติยภูมิ ให้เป็นจุดเชื่อมต่อที่มีประสิทธิภาพ
- ดูแลสุขภาพองค์รวม ทั้งร่างกาย จิตใจ สังคม



3. ระบบบริการก้าวหน้า

- เสริมสร้าง พัฒนา Basic Excellence ให้มีศักยภาพ ครอบคลุมทุกเขตสุขภาพ
- New Normal Medical Care
- ยกระดับสู่ Innovative healthcare management
- สนับสนุน 30 บาทรักษาทุกที่



6. บริหารด้วยหลักธรรมาภิบาล

- บริหารด้วยหลักธรรมาภิบาล โปร่งใส ตรวจสอบได้
- สร้างความปลอดภัยให้กับบุคลากรและผู้รับบริการ
- งานได้ผล คนเป็นสุข มีความเป็นพี่ เพื่อน น้อง
- สร้างผู้นำรุ่นใหม่ และ พัฒนาคนให้เก่งกล้า (อัศวิน สร)



5. สุขภาพวิถีใหม่ (New Normal)

- สร้างความมั่นใจและความพร้อมในการจัดการกับโรคอุบัติใหม่ COVID-19
- สร้างเสริมพฤติกรรมสุขภาพประชาชน สุขภาพวิถีใหม่ 3 อ
- ให้บุคลากรทุกคนสวมหน้ากากอนามัย 100%



4. เศรษฐกิจสุขภาพ

- เพิ่มมูลค่าทางเศรษฐกิจในผลิตภัณฑ์และบริการสุขภาพ
- ให้ความสำคัญกับสมุนไพร ภัยสุขภาพ ภัยชง ทางกายแพทย์
- เพิ่มโอกาสในการเข้าถึงอย่างปลอดภัย





1. ให้ความสำคัญสูงสุด

ต่อการพัฒนางานสาธารณสุขตามแนวพระราชดำริ
และโครงการเฉลิมพระเกียรติฯ

2. ระบบสุขภาพ

- ✓ มุ่งพัฒนาระบบสุขภาพปฐมภูมิและอสม.
ให้คนไทยทุกคนรอบครัว มีหมอประจำตัวสามคน
หมอประจำบ้าน (อสม) หมออนามัย หมอครอบครัว
- ✓ พัฒนาระบบบริการทุติยภูมิให้เป็นจุดเชื่อมต่อที่มี
ประสิทธิภาพ
- ✓ ดูแลสุขภาพองค์รวม ทั้งด้านร่างกาย จิตใจ สังคม



3. พัฒนาระบบบริการก้าวหน้า

- ✓ New Normal Medical care และ Digital Health เพิ่มการเข้าถึง ลดแออัด ลดรอคอย
- ✓ เสริมสร้าง พัฒนา Basic Excellence ให้มีศักยภาพ ครอบคลุมทุกเขตสุขภาพ
- ✓ ยกระดับ Innovative Healthcare management
- ✓ สนับสนุน 30 บาท รักษาทุกที่ : Sandbox ในเขตสุขภาพที่ 9 และ กทม.

4. เร่งสร้างเศรษฐกิจสุขภาพ

- ✓ เพิ่มมูลค่าทางเศรษฐกิจในผลิตภัณฑ์และบริการสุขภาพ
- ✓ ให้ความสำคัญกับสมุนไพร กัญชา กัญชงทางการแพทย์
- ✓ เพิ่มโอกาสในการเข้าถึงรักษา อย่างปลอดภัย

5. เสริมสร้างสุขภาพดีวิถีใหม่

- ✓ เสริมสร้างความมั่นใจ และความพร้อมในการจัดการกับโรคอุบัติใหม่ COVID-19
- ✓ สร้างเสริมพฤติกรรมสุขภาพประชาชน 3 อ. อาหาร ออกกำลังกาย อารมณ์
- ✓ ให้ความรู้แก่ทุกคนสวมหน้ากากอนามัย 100%

DMH : Social Distancing-Mask- Hand Washing

6. บริหารด้วยหลักธรรมาภิบาล

- ✓ บริหารด้วยหลักธรรมาภิบาล โปร่งใส เป็นธรรม ตรวจสอบได้
- ✓ สร้างความปลอดภัยให้กับบุคลากรและผู้รับบริการ (2P Safety)
- ✓ งานได้ผล คนเป็นสุข ให้บ้านสาธารณสุข มีความเป็นพี่ เพื่อน น้อง
- ✓ ร่วมสร้างผู้นำรุ่นใหม่ และ พัฒนาคคนให้เก่งกล้า (อัศวิน สธ.)





รัก สามัคคี มีวินัย ใส่ใจสาธารณสุข



MINISTRY OF PUBLIC HEALTH

นพ.เกียรติภูมิ วงศ์รจิต
ปลัดกระทรวงสาธารณสุข



นโยบายการดำเนินงานสาธารณสุข ปีงบประมาณ 2564

นพ.ประเมษฐ์ กังโก้
นายแพทย์สาธารณสุขจังหวัดอุดรธานี



สำนักงานสาธารณสุขจังหวัดอุดรธานี
UDONGTHANI PROVINCIAL HEALTH OFFICE

นโยบาย นพ.ปรเมษฐ์ กิ่งโก้

นายแพทย์สาธารณสุขจังหวัดอุดรธานี

ปีงบประมาณ 2564



บริหารทุกระดับแบบธรรมาภิบาล

▶ ลดเรื่องร้องเรียน

▶ ผ่านเกณฑ์ประเมิน ITA 100 %

1

พัฒนา IT

- ▶ Dashboard
- ▶ โปรแกรมลดความรุนแรงในเด็ก
- ▶ Loopback 100%
- ▶ Accounting on Cloud 100%
- ▶ HIS on Cloud
- ▶ IT สำหรับประชาชน (MOPH Connect)
- ▶ QOF
- ▶ โปรแกรมคิวใน รพ.
- ▶ E-Family Folder

ภาคีเข้มแข็ง

- ▶ อำเภอ/หมู่บ้าน TO BE NUMBER ONE
- ▶ พขอ.เข้มแข็ง ผ่าน DHSA
- ▶ มีโรงเรียนส่งเสริมสุขภาพระดับเพชร / ศูนย์พัฒนาเด็กเล็กคุณภาพ อย่างน้อยอำเภอละ 1 แห่ง
- ▶ ขยาย GREEN&CLEAN HOSPITAL จนถึงระดับชุมชน
- ▶ รพ.สต.ทุกแห่งมีคลินิกโรคจากการประกอบอาชีพ / สารเคมีในเกษตรกร
- ▶ ควบคุมโรคเข้มแข็ง DHF / COVID-19 / ชิการ์
- ▶ วัคซีนในเด็ก
- ▶ พัฒนา อสม.

2

3

พัฒนาระบบปฐมภูมิ

- ▶ รพ.สต.ติดตาม
- ▶ PCC

4

5

ความสำเร็จการพัฒนา

เมืองสมุนไพร

▶ กัญชาทางการแพทย์

ลดความแออัด/ลดเหลื่อมล้ำ
ลดรอคอย/ลดภาระค่าใช้จ่าย

- ▶ One Province One Hospital
- ▶ PCC Health Gateway
- ▶ ER คุณภาพ
- ▶ ระบบรับยาที่ร้านขายยา

6

7

ต้นแบบพฤติกรรมสุขภาพ

- ▶ ออกกำลังกาย (วิ่งทดสอบสมรรถภาพ)
- ▶ ลดอ้วนด้วยคีโตเจนิค



นโยบาย นพ.ประเมษฐ์ กิ่งโก้

นายแพทย์สาธารณสุขจังหวัดอุดรธานี ปีงบประมาณ 2564

2 พัฒนา IT



1 บริหารทุกระดับ แบบบูรณาการ



3 ภาครัฐเข้มแข็ง



4 พัฒนาระบบปฐมภูมิ



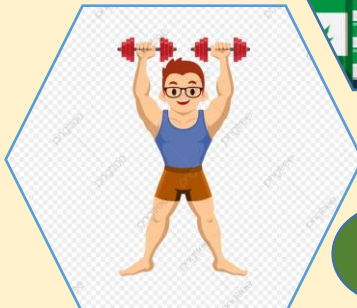
5 ความสำเร็จการพัฒนาเมืองสมุนไพร



6 ลดความแออัด / ลดหลီมล่า / ลดรอคอย / ลดภาระค่าใช้จ่าย



7 ต้นแบบพฤติกรรมสุขภาพ



บริหารทุกระดับ
แบบบูรณาการ



ลดเรื่องร้องเรียน

ผ่านเกณฑ์ประเมิน ITA 100 %

พัฒนา IT



Dashboard



โปรแกรมลดความรุนแรงในเด็ก



Accounting on Cloud 100%



HIS on Cloud



Loopback 100%



E-Family Folder



IT สำหรับ ประชาชน MOPH Connect



โปรแกรมคิวใน sw.



QOF



ภาคีเข้มแข็ง



อำเภอ/หมู่บ้าน TO BE NUMBER ONE

พชอ.เข้มแข็ง ผ่าน DHSAC

รพ.สต.ทุกแห่งมีคลินิกโรคจากการ
ประกอบอาชีพ / สารเคมีในเขตตรกร

วัคซีนในเด็ก



มีโรงเรียนส่งเสริมสุขภาพระดับเพชร
ศูนย์พัฒนาเด็กเล็กคุณภาพ
อย่างน้อยอำเภอละ 1 แห่ง

พัฒนา อสม.

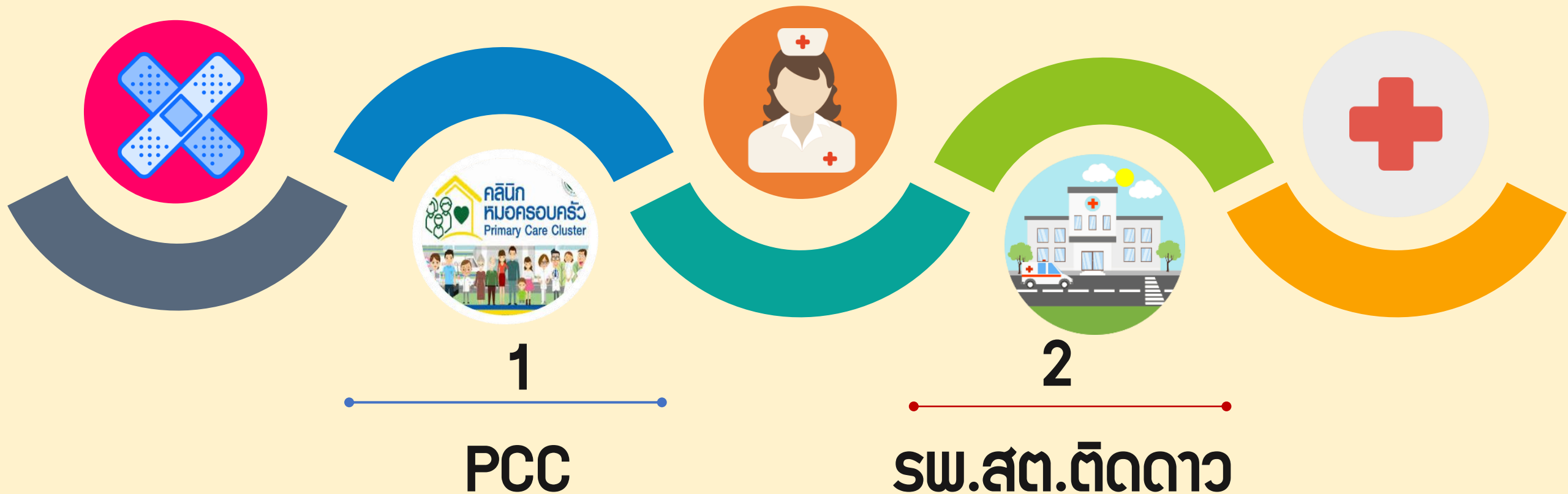


ขยาย GREEN&CLEAN HOSPITAL
จนถึงระดับชุมชน

ควบคุมโรคเข้มแข็ง DHF
COVID-19 ชิการ์



พัฒนาระบบปฐมภูมิ



ความสำเร็จจากการพัฒนาเมืองสมุนไพร



กัญชาทางการแพทย์



ลดความแออัด / ลดหลั่งมลพิษ ลดรอยคอง / ลดการค่าใช้จ่าย



One Province One Hospital



ER คุณภาพ

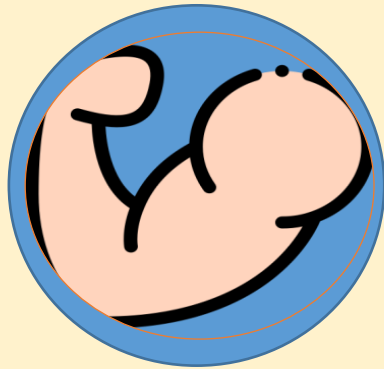
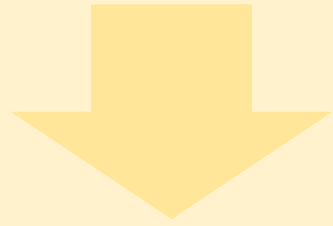


PCC Health Gateway

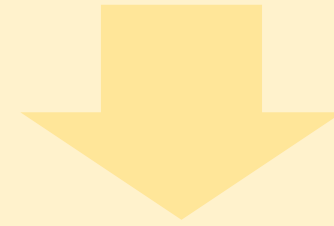


ระบบรับยาที่ร้านขายยา

ต้นแบบพฤติกรรมสุขภาพ



ออกกำลังกาย (วิ่งทดสอบสมรรถภาพ)
ระยะทาง 2.4 กิโลเมตร



ลดอ้วนด้วยคีโตเจนิค

